

Révision du Plan Local d'Urbanisme

La démarche avance et prochainement nous allons débattre sur le Plan d'Aménagement Développement Durable (PADD) document qui définit l'orientation du Plan Local d'Urbanisme.

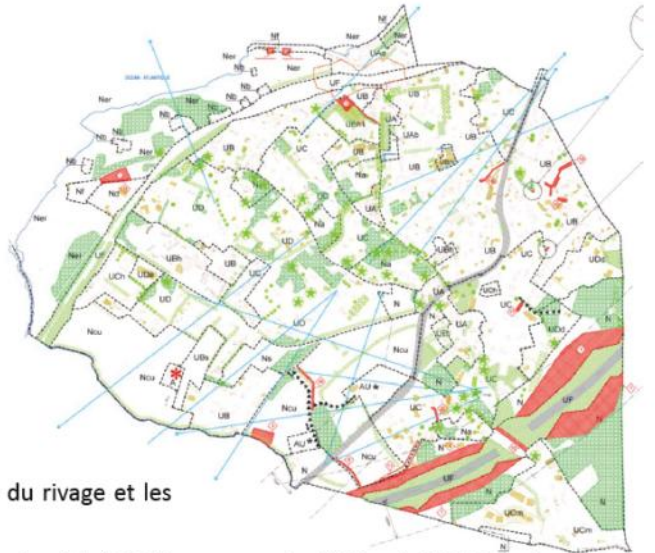
Lors d'un séminaire d'élus nous avons défini 3 principes :

1. Arrêter de perdre de la population (les résidences secondaires ne sont pas comptabilisées dans la démographie du village)
2. Fixer de la population permanente
3. Favoriser l'implantation d'une économie adaptée à Guéthary

La loi littoral impose de définir entre autres les espaces proches du rivage et les coupures d'urbanisation avec de nouvelles contraintes.

Notre PADD doit être compatible avec le schéma de cohérence territoriale (SCOT) en cours de révision à l'ASPB ainsi que le Plan Local d'Habitat également en révision qui va définir le nombre de logement sociaux à produire pendant 20 ans, le schéma directeur pluvial va imposer les nouvelles règles de compensation pour le ruissellement des eaux pluviales.

Cet automne nous serons en mesure de vous informer davantage.



GUETHARY : un réseau local d'entreprises

Les avantages des réseaux pour la notoriété, la visibilité et le développement des entreprises ne sont plus à démontrer, qu'ils soient virtuels ou non. Commençons par « résauter » local !!

Nous avons plus de 200 professionnels sur la commune (sans compter les activités liées à la location de logement et de terrains). Près de 120 sont des hommes ou des femmes seuls, en professions libérales ou entrepreneurs. Ils ont des métiers divers, parfois connus, souvent insoupçonnés.

Les commerçants du village et leur association GUETHARY ON sont en vitrine. Et quelques 80 artisans, sociétés interviennent dans des domaines diversifiés.

Nous vous proposons une RENCONTRE PROFESSIONNELLE le vendredi 14 octobre à 18h à la Mairie.

1. Un seul objectif : Vous connaître et vous reconnaître entre vous.
2. Une méthode simple : un échange de cartes de visite autour d'un verre.
3. Un outil support : Une identification des savoir-faire

Faites-nous part de votre savoir-faire à maibar.guethary@gmail.com

Création d'entreprise

Deux entreprises ont ouvert sur la commune, l'une dans la vente/location de véhicules électriques et organisation de randonnées inédites !

Et l'autre, dans la vente de poêles à granulés, plancha et barbecue

